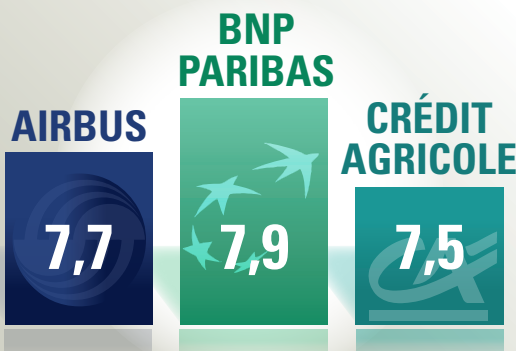


PALMARES employeurs 2010

Les ENTREPRISES les + attractives dans votre région

RÉSULTATS NATIONAUX

PODIUM EMPLOYEURS 2010



MEILLEUR SCORE SUR
CES CRITÈRES D'ÉVALUATION



Développement de compétences
Opportunités de formation



Entreprises d'avenir
Rémunération attractive



Ouvert aux jeunes
Avantages sociaux et financiers

NOTE SUR 10 Base : 15 525 répondants

COUPS DE CŒUR DU JURY



Ouvert
aux jeunes

CAPGEMINI

8^{ème} entreprise
du Palmarès national



1^{ère} PME

TIPIAK

1^{ère} PME du Palmarès national
(classée 39^{ème})



ANALYSE

LES 4 PRINCIPAUX CRITÈRES D'ATTRACTIVITÉ RH

- RÉUSSITE ÉCONOMIQUE
- QUALITÉ MANAGÉRIALE
- POLITIQUE RH
- ENGAGEMENT SOCIÉTAL

ATTRACTIVITÉ HOMME / FEMME

% de répondants par secteur et par sexe.



68

DISTRIBUTION
COMMERCE

57

BANQUE



73

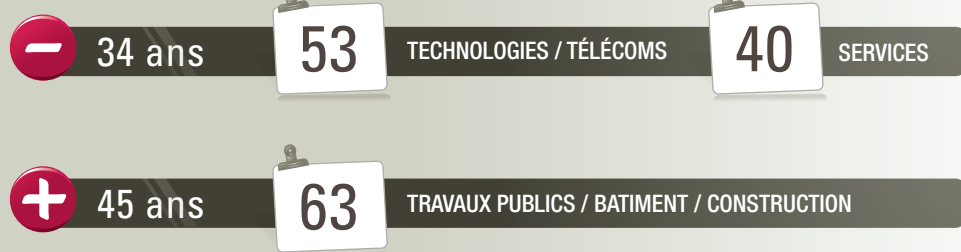
TECHNOLOGIES
TÉLÉCOMS

59

INDUSTRIE DE POINTE

ATTRACTIVITÉ GÉNÉRATIONNELLE

% de répondants par secteur et par âge.



L'OUVERTURE AUX JEUNES

Un secteur en tête : la Distribution



DECATHLON, CARREFOUR, KIABI, AUCHAN

Les entreprises de la Grande Distribution et de la Distribution Spécialisée sont souvent perçues comme ouvertes aux jeunes.

LABEL EMPLOYEUR 2010



RegionsJob crée le label Employeur 2010 à destination des entreprises lauréates du Palmarès employeurs.

Cette infographie est tirée de l'étude Palmarès Employeurs des régions lancée par RegionsJob en partenariat avec L'Express, l'ANDRH et le Journal des Entreprises. De juillet à septembre 2010, 9184 candidats et salariés ont répondu à un questionnaire en ligne visant à évaluer les entreprises de leur région sur la base de critères liés à la thématique RH. Au total 1391 entreprises ont été évaluées.